



It is mei
sizzen net
te dwaen



Jaarplan 2025

It is mei sizzen net te dwaen

'It is mei sizzen net te dwaen.' Dit Friese spreekwoord kenmerkt de werkwijze van WoonFriesland. Al jaren werken wij met hart en ziel aan goed en betaalbaar wonen voor onze bewoners. Daarbij kiezen we voor een heldere en doortastende aanpak. We maken grote stappen met verduurzaming en nieuwbouw, lopen voorop met de inzet van slimme innovaties en durven vernieuwend te zijn. We zeggen niet voor niets: Gewoon Doen!

Betaalbare verduurzaming

In 2025 verduurzamen we zo'n 1200 woningen met energielabel D of slechter. Zo hebben onze woningen eind 2025 energielabel C of beter. Dit doen we door snel de belangrijkste 'eenvoudige' ingrepen uit te voeren, zoals kierafdichting, isolatie van de schil, HR++glas, spouwmuur- en vloerisolatie, optimale instelling van de verwarmingsinstallatie, de versnelling van de vernieuwing van cv-ketels en verwarmingsinstallaties en het plaatsen van LED-lampen en zonnepanelen. Zo verminderen we de woonlasten en verbeteren we het wooncomfort voor onze bewoners.

Forse uitbreiding van woningen

We voegen in 2025 rond de 320 woningen toe. Alleen zo geven we het échte antwoord op de huidige woningnood. Slopen doen we uit principe liever niet, omdat slopen niet circulair is. Ook kiezen we ervoor om geen woningen te verkopen. We zijn de motor in het toevoegen van extra nieuwbouwwoningen in Friesland. De komende jaren zijn dat in totaal zo'n 2000 woningen.

Onze bewoners staan voorop

Ook in 2025 gaan we met hart en ziel aan de slag voor onze bewoners. De krapte op de woningmarkt, de hoge en onzekere energierekening en de gevolgen van klimaatverandering: al deze opgaven vragen om versnelling en een doortastende uitvoering. Daarom blijven we onverminderd inzetten op onze drie speerpunten: uitbreiding van woningen, betaalbare verduurzaming en leefbare buurten.

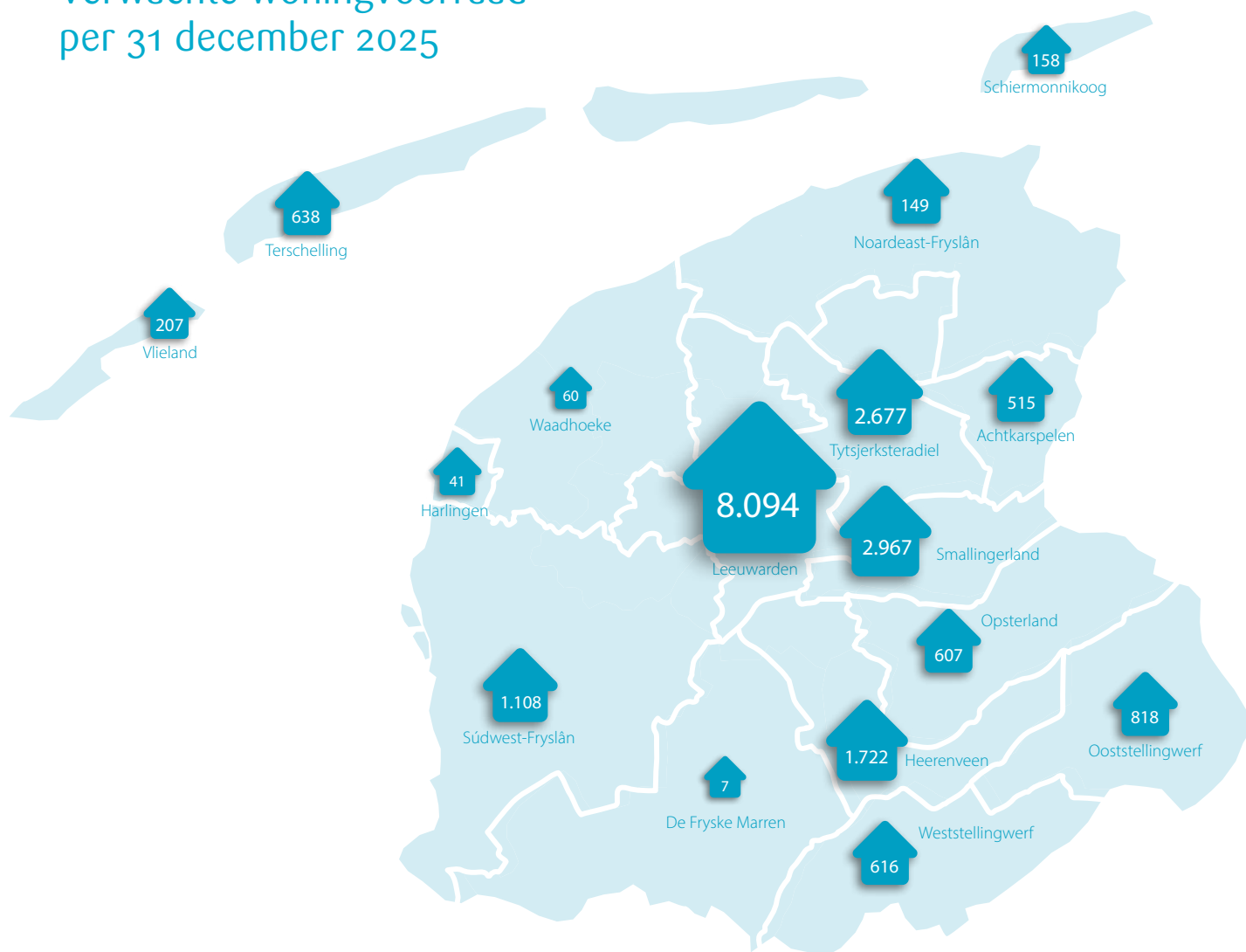
Wij kiezen voor teamwork

Team WoonFriesland bestaat uit collega's die hun vak verstaan en werken aan de resultaten van onze organisatie én hun eigen loopbaan. Een team waarin medewerkers gezien, gehoord en gewaardeerd worden. Waar ieders talent benut en verder ontwikkeld wordt. Waar loopbaankansen ontstaan en waar mensen duurzaam inzetbaar zijn. Een organisatie waar we dagelijks oog hebben voor onze bewoners en medewerkers en de wil en noodzaak voelen om samen te werken met alle stakeholders die het belang van onze bewoners dienen, waaronder overheden, zorg- en welzijnsorganisatie en huurders- en bewonersorganisaties. Kortom: een organisatie waarin we werken vanuit vertrouwen, met hart en ziel en door gewoon te doen!

Leefbare buurten

Het aantal kwetsbare bewoners neemt toe. Door dichtbij onze bewoners te staan, kunnen we signalen snel oppikken en proberen we problemen te voorkomen. Welzijn en geestelijke zorg staan zwaar onder druk door structurele overheidsbezuinigingen en personeelstekorten. Dit is een tijdbom onder onze sociale buurten en wijken. We blijven zowel de lokale als landelijke overheid oproepen om over te gaan tot actie. Wij zijn en blijven aanwezig in onze buurten en staan klaar voor onze bewoners.

Verwachte woningvoorraad per 31 december 2025



Contactgegevens:

Oedsmawei 26
9001 ZJ Grou

Postbus 91
9000 AB Grou

088 995 22 22
info@woonfriesland.nl